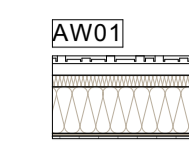
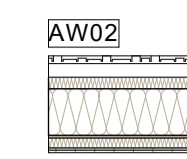


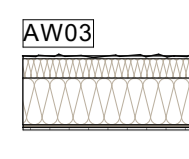
- Dachstuhl 140 mm
- Holzfaserdämmung 60mm
- KVH Fichte Sparren 240mm/100 mm
- mit innenliegende Holzfaserdämmung 240mm
- OSB-Platte (Dampfbremse) 15mm
- Lattung 30mm
- Gipsfaserplatte 12,5mm



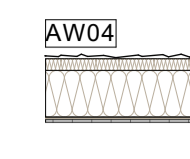
- Stehende Fassadenschalung 20-40mm
- Lattung 30mm
- Fassadenbahn
- Holzfaserdämmung 60mm
- KVH Fichte 240/60mm
- mit innenliegende Holzfaserdämmung 240mm
- OSB-Platte (Dampfbremse) 15mm
- Gipsfaserplatte 12,5mm



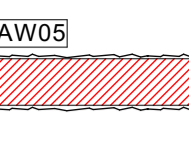
- Stehende Fassadenschalung 20-40mm
- Lattung 30mm
- Fassadenbahn
- Holzfaserdämmung 60mm
- KVH Fichte 240/60mm
- mit innenliegende Holzfaserdämmung 240mm
- OSB-Platte (Dampfbremse) 15mm
- Gipskartonvorsatzschale (Schallschutz) 75mm



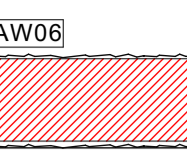
- Kalkzementputz 15mm
- Holzfaserdämmung 100mm
- KVH Fichte 240/60mm
- mit innenliegende Holzfaserdämmung 240mm
- OSB-Platte (Dampfbremse) 15mm
- Gipsfaserplatte 12,5mm



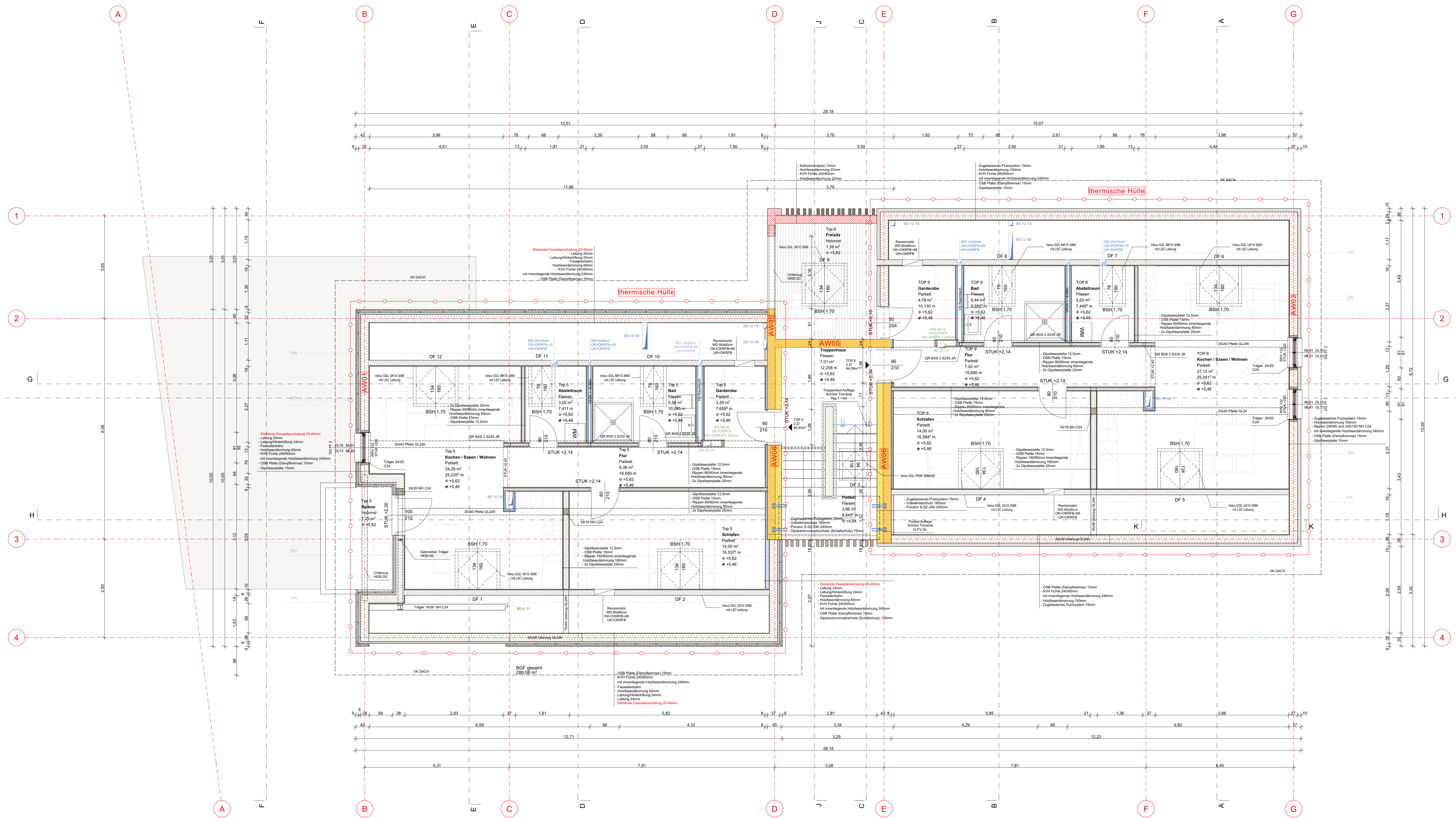
- Kalkzementputz 15mm
- Holzfaserdämmung 60mm
- KVH Fichte 240/60mm
- mit innenliegende Holzfaserdämmung 240mm
- OSB-Platte (Dampfbremse) 15mm
- Gipsfaserplatte 12,5mm



- Kalkzementputz 15mm
- Poroton T 365mm
- Kalkzementputz 15mm



- Kalkzementputz 15mm
- Poroton T 425mm
- Kalkzementputz 15mm



Die fertigungstechnischen und bauphysikalischen Bestimmungen sind nach der Konstruktion und Funktion sind vom Unternehmer verantwortlich nachzuführen. Ebenfalls die Überwindung der vom Planer angegebenen Zwangsmasse. Sämtliche sonstige Unternehmungen sind der Bauleitung vor Ausführung anzugeben, mitzuteilen.

Die genauen Maße sind vor Ort nachzuprüfen!

ZU BEACHTEN:

Sämtliche Installationspläne aller beteiligten Professionisten sind zu beachten.

Werkzeichnungen sind vor Ausführung zur Freigabe der Bauleitung vorzulegen.

Abmessungen von Aussparungen in Stahlbetonbauteilen sind nach Plänen der Sonderplaner bzw. nach Abprache mit dem Statiker herzustellen.

Alle Brüstungs-, Vorlagen- u. Öffnungsmasse ab OKFFB. Mösser sind auf ihren Bezug im zu prüfen.

Die Masse der Elektrostationen beziehen sich jeweils auf die Achse.

Die Bemessungsmarker der Türen geben die Durchgangshöhe an, welche verbindlich einzuhalten ist. Die Massketten, welche sich auf Türen beziehen, geben das Rohbaumass an.

Wird auf ein Detail verwiesen, so ist dies zu berücksichtigen - gegebenenfalls nachzuführen.

LEGENDE:

	ZIEGELMAUERWERK		TROCKENBAU
	SCHALLSCHUTZ		STAHLBETON FERTIGTEILE
	STAHLMAUERWERK		WÄRMEDÄMMUNG HART
	BESTAND		STAHL
	ABBRUCH		WÄRMEDÄMMUNG WEICH
	HOLZBAU		BRANDABSCHNITT
	MAßSTAB		AUSSPARUNG HKLS
	MAßSTAB		AUSSPARUNG ELEKTRO

INDEX / DATUM

INDEX	DATUM	ÄNDERUNGEN / ERGÄNZUNGEN:

AUSFÜHRUNGSPLAN

PROJEKT Abbruch eines bestehenden Gebäudes und die Errichtung eines Mehrfamilienhauses mit 6 WE mit Nebengebäude

BAUHERR Gemeinde Fuchstal vertreten durch Herr Erwin Karg (1. BGM) Bahnhofstraße 1, D - 86925 Fuchstal-Leubsdorf

PLANINHALT DG 1:50

BAUORT Ortsstraße 23 D - 86925 Fuchstal-Leubsdorf, Seestall

ARCHITEKTUR Barbiest Architecture Lindenstraße 35 A-6600 Reutte Tel.: +43 5672 66190 Fax: +43 5672 66190 E-mail: office@barbiest.at

BAULEITUNG Barbiest Architecture Lindenstraße 35 A-6600 Reutte Tel.: +43 5672 66190 Fax: +43 5672 66190 E-mail: office@barbiest.at

STATIK Mühberg beratende Ingenieure GmbH Robert-Bosch-Straße 40 D 86807 Buchloe +49 8241 918484 info@mbi-muehberg.de

ELEKTRO Planungsbüro Horst Köhler Christopher 11 D 86956 Schongau +49 8861 930391 info@planungsbuero-koehler.de

SANITÄR Ingenieurbüro Markus Mayr Rudolf-Diesel-Straße 1a D 82380 Peißenberg +49 8803 639390 info@ib-mmayr.de

HEIZUNG-LÜFTUNG Ingenieurbüro Markus Mayr Rudolf-Diesel-Straße 1a D 82380 Peißenberg +49 8803 639390 info@ib-mmayr.de

FILE	GEZ.	GEPRÜFT	DATUM	PLANNR.	INDEX
20-009_PPL	SS	AG	DRUCK 22.12.2023	03.3	