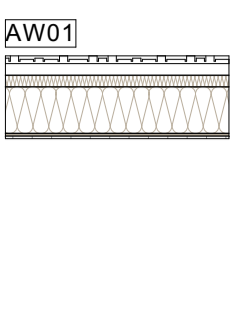
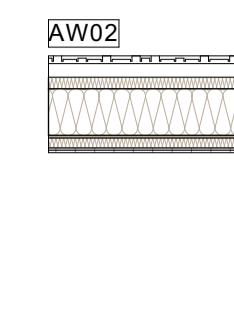


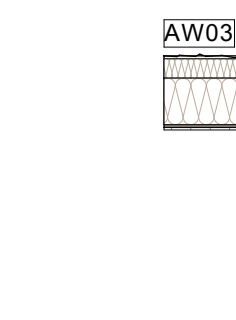
- Dachaufbau 140 mm
- Holzfaserplatten 60mm
- KVVH Fichte Sparen 240mm/100 mm
- Fassadebahn
- Holzfaserplatten 240mm mit innenliegende Holzfaserdämmung 240mm
- OSB-Platte (Dampfbremse) 15mm
- Lattung 30mm
- Gipsfaserplatte 12,5mm



- Stehende Fassadenschalung 20-40mm
- Lattung 30mm
- Fassadebahn
- Holzfaserplatten 60mm
- KVVH Fichte 240/60mm
- mit innenliegende Holzfaserdämmung 240mm
- OSB-Platte (Dampfbremse) 15mm
- Gipsfaserplatte 12,5mm



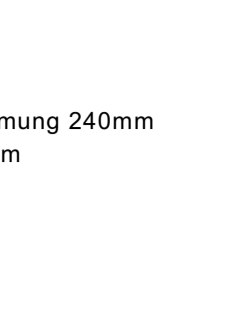
- Stehende Fassadenschalung 20-40mm
- Lattung 30mm
- Fassadebahn
- Holzfaserplatten 60mm
- KVVH Fichte 240/60mm
- mit innenliegende Holzfaserdämmung 240mm
- OSB-Platte (Dampfbremse) 15mm
- Gipskartonvorsatzschale (Schallschutz) 75mm



- Kalkzementputz 15mm
- Holzfaserplatten 100mm
- KVVH Fichte 240/60mm
- mit innenliegende Holzfaserdämmung 240mm
- OSB-Platte (Dampfbremse) 15mm
- Gipsfaserplatte 12,5mm



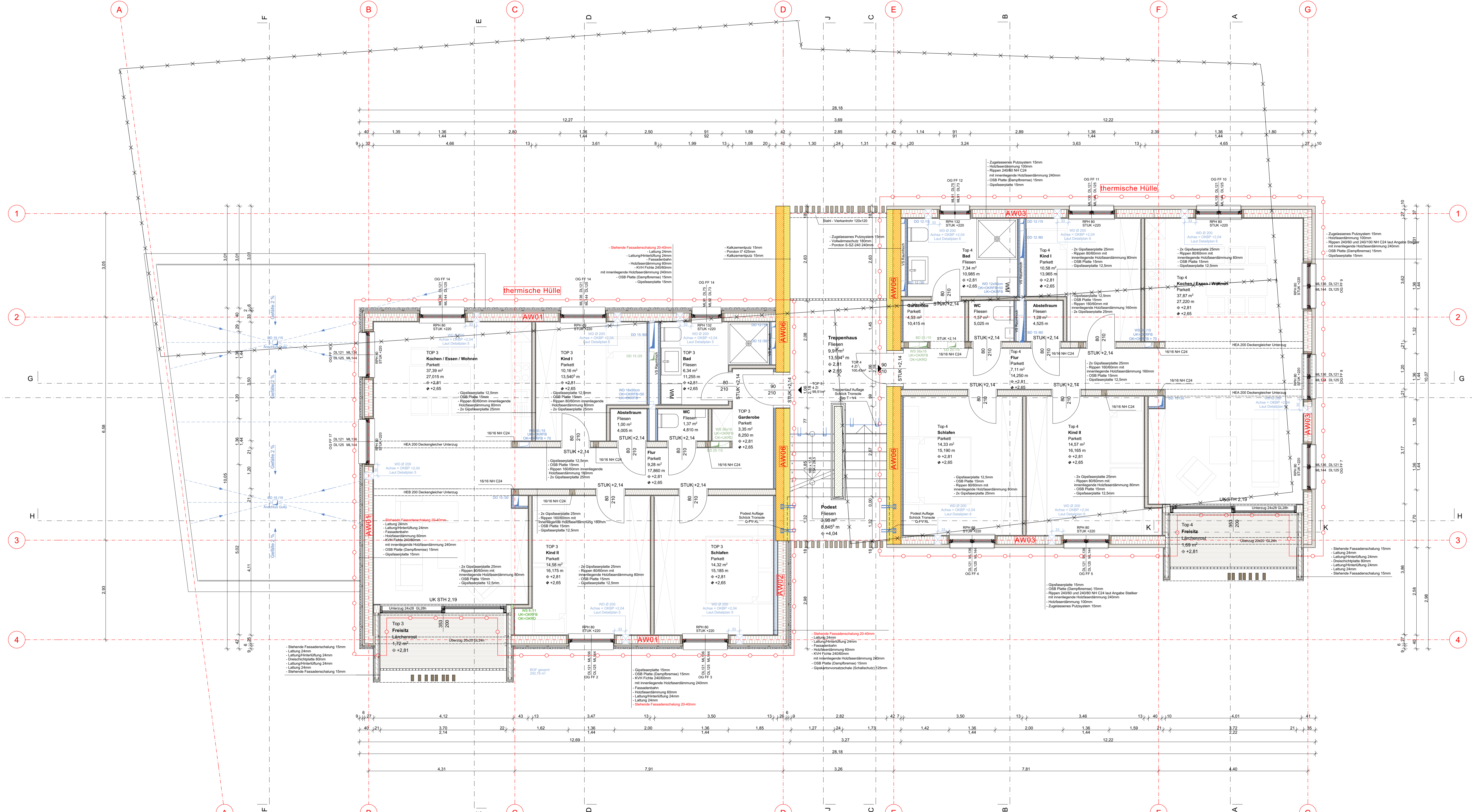
- Kalkzementputz 15mm
- Holzfaserplatten 60mm
- KVVH Fichte 240/60mm
- mit innenliegende Holzfaserdämmung 240mm
- OSB-Platte (Dampfbremse) 15mm
- Gipsfaserplatte 12,5mm



- Kalkzementputz 15mm
- Poroton T7 365mm
- Kalkzementputz 15mm



- Kalkzementputz 15mm
- Poroton T7 425mm
- Kalkzementputz 15mm



ZU BEACHTEN:

Die fertigungstechnischen und bauphysikalischen Bestimmungen sind nach den Regeln der Technik und sind vom Unternehmer sorgfältig zu prüfen.
Ebenso die Übereinstimmung der vom Planer angegebenen Zuverlässigkeit.
Sämtliche sonstige Umlegungen sind der Bauleitung vor Ausführung vorzulegen, mitzulegen.

Sämtliche Installationspläne aller beteiligten Professionisten sind zu beachten.

Verwechslungen sind vor Ausführung zur Freigabe der Bauleitung vorzulegen.

Abmessungen von Ausparungen in Stahlbetondeckungen sind nach Plänen der Sonderplaner bzw. nach Abprache mit dem Statiker herzustellen.

Alle Brüstungs-, Vorlagen-, Öffnungsmaße ab OKFFB.
Maßnahmen sind auf ihren Bezug hin zu prüfen.

Die Masse der Elektrostationen beziehen sich jeweils auf die Achse.

Die Bemessungsmarker der Türen geben die Durchgangshöhe an, welche verbindlich einzuhalten ist.
Die Massketten, welche sich auf Türen beziehen, geben das Rohmaß an.

Wird auf ein Detail verwiesen, so ist dies zu berücksichtigen - gegebenenfalls nachzufordern.

LEGENDE:

	ZIEGELMAUERWERK		TROCKENBAU		AUSSPARUNG HKLS
	SCHALLSCHUTZ ZIEGELMAUERWERK		STAHLBETON FERTIGTEILE		AUSSPARUNG ELEKTRO
	STAHLBETON		WÄRMEDÄMMUNG HART		
	BESTAND		STAHL		
	ABBRUCH		WÄRMEDÄMMUNG WEICH		
	HOLZBAU		BRANDABSCHNITT		

ANDERUNGEN / ERGÄNZUNGEN:

INDEX	DATUM	ANDERUNGEN / ERGÄNZUNGEN

AUSFÜHRUNGSPLAN

PROJEKT	Abbruch eines bestehenden Gebäudes und die Errichtung eines Mehrfamilienhauses mit 6 WE mit Nebengebäude				
	Flurstück: 36/4 Gemarkung: Seestall				
BAUHERR	Gemeinde Fuchstal vertreten durch Herr Erwin Karg (1. BGM) Bahnhofstraße 1, D - 86925 Fuchstal-Leubach				
PLANINHALT	1.OG	1:50			
BAUORT	Ortsstraße 23 D - 86925 Fuchstal - Seestall				
ARCHITEKTUR	BAULEITUNG				
Barbist Architecture Lindenstraße 35 A-6600 Reutte Tel.: +43 5672 66190 Fax: +43 5672 66190-81 E-mail: office@barbist.at	Barbist Architecture Lindenstraße 35 A-6600 Reutte Tel.: +43 5672 66190 Fax: +43 5672 66190-81 E-mail: office@barbist.at				
STATIK	ELEKTRO				
Mühlberg beratende Ingenieure GmbH Robert-Bosch-Straße 40 D 86807 Buchloe +49 8241 918484 info@mbi-muehlberg.de	Planungsbüro Horst Köhler Christophstr. 11 D 86956 Schongau +49 8861 930391 info@planungsbuero-koehler.de				
SANITÄR	HEIZUNG-LÜFTUNG				
Ingenieurbüro Markus Mayr Rudolf-Diesel-Straße 1a D 82380 Peißenberg +49 8803 639390 info@ib-mmayr.de	Ingenieurbüro Markus Mayr Rudolf-Diesel-Straße 1a D 82380 Peißenberg +49 8803 639390 info@ib-mmayr.de				
FILE	GEZ.	GEPRÜFT	DATUM	PLANNR.	INDEX
20-009_PPL	SS	AG	INDEX DRUCK 22.12.2023	03.2	



Austria | 6600 Reutte - Lindenstraße 35 - T +43 5672 66190 - F +43 5672 66190-81 | 6020 Innsbruck - Dorfgrasse 9a - T +43 512 281008 - F +43 512 281028 | office@barbist.at - www.barbist.at